

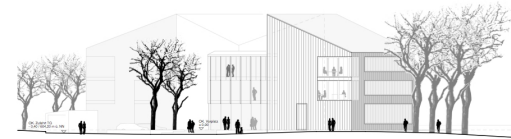


Grundriss Erdgeschoss M=1:200

Nutzungsbereiche EG



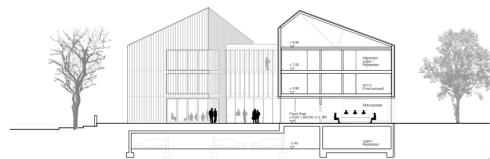
- 001 - Verwaltung
- 001 - Haupt-Eingangsbereich
- 002 - Freizeitanlage
- 003 - Bäume
- 004 - Bürger-Treffpunkt
- 005 - Bürger-Treffpunkt
- 006 - Bürger-Treffpunkt
- 007 - Bürger-Treffpunkt
- 008 - Bürger-Treffpunkt



Ansicht Nord - Ost / Haus Nord Kreisverkehr Perchastraße
M=1:200



Querschnitt Haus Nord / Ansicht Nord - Ost / Vorplatz - Parkplatz
M=1:200

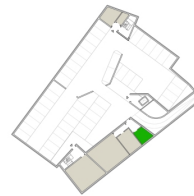


Querschnitt Haus Süd / Ansicht Süd - West / Rathausplatz
M=1:200



Ansicht Süd - West / Rathausplatz
M=1:200

Nutzungsbereiche TG / UG



- 001 - Verwaltung
- 001 - Haupt-Eingangsbereich
- 002 - Freizeitanlage
- 003 - Bäume
- 004 - Bürger-Treffpunkt
- 005 - Bürger-Treffpunkt
- 006 - Bürger-Treffpunkt
- 007 - Bürger-Treffpunkt
- 008 - Bürger-Treffpunkt



Grundriss Untergeschoss M=1:200

